

Objekt Übersicht

Bezeichnung:	Wohnen beim Schloss Persenbeug
Adresse:	Klosterweg 1 /Top 7
Ort:	3680 Persenbeug
Nähe:	Persenbeug
Bruttomiete:	€ 440,10 (inkl. Betriebs- und Heizkosten, exkl. Strom)

Allgemeine Objektbeschreibung

Lage:

Zentrumsnahe Lage in Persenbeug mit Blick auf das Schloss Persenbeug.

Beschreibung:

Die Mietwohnung befindet sich im 1. Stock und verfügt über eine Wohnfläche von ca. 45 m². Die Beheizung erfolgt über eine Zentralheizung. Ausreichend Parkplätze befinden sich vor dem Haus. Die Wohnung hat ein angenehmes Wohnklima - im Winter warm und im Sommer kühl. Die Wohnung befindet sich in einem guten Zustand und kann sofort bezogen werden.

Raumaufteilung:

Zimmer, Küche, Bad und Vorraum

Miete	€ 349,80
Betriebskosten	€ 25,50
Heizkosten	€ 64,80
Gesamtmiere brutto/ Monat	€ 440,10

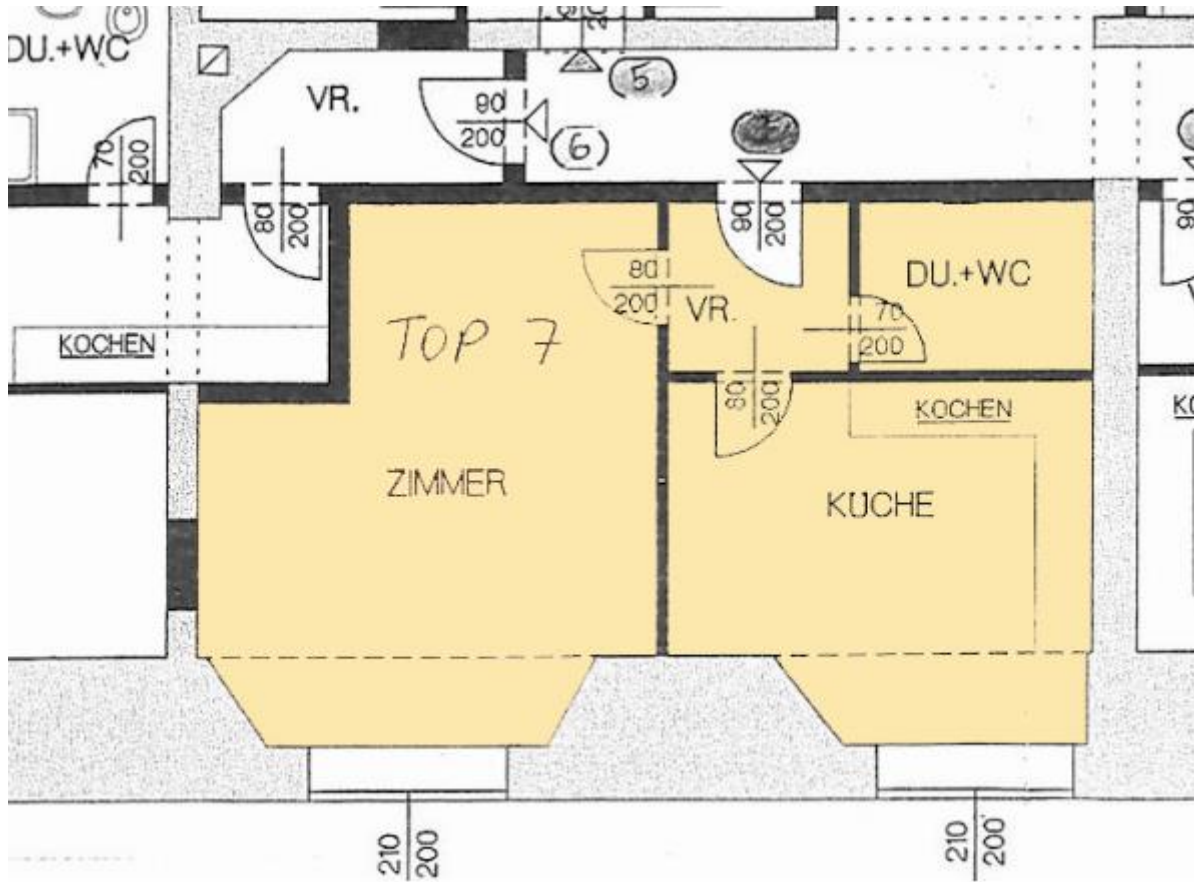
Mietnebenkosten:

Kaution: € 1320,30

Daten

Wohnfläche:	ca. 45 m ²	Beziehbar:	ab sofort
Zimmer:	2		
WCs:	1		
Bäder:	1		
Heizungsart:	Zentralheizung		

Plan:



Außenansicht:

